



УТВЕРЖДЕНО

Заведующий МАДОУ – детский сад № 52

/ Н.В.Чистякова

20 16 г.

## АКТ ОБСЛЕДОВАНИЯ объекта социальной инфраструктуры К ПАСПОРТУ ДОСТУПНОСТИ ОСИ

### 1. Общие сведения об объекте

1. Наименование предоставляемой услуги: Муниципальное автономное дошкольное образовательное учреждение – детский сад № 52
2. Адрес объекта: 620149, г. Екатеринбург, ул. Краснолесья, д.153
3. Сведения об объекте:
  - 3.1. отдельно стоящее здание 2 этажа, 3963,1 кв. м.
  - 3.2. год ввода в эксплуатацию: 2014
  - 3.3. площадь земельного участка: 7096 кв. м.
4. Основание для пользования объектом: оперативное управление
5. Вышестоящая организация (наименование) Управление образования Администрации города Екатеринбурга
6. Адрес вышестоящей организации, другие координаты: 620024, г. Екатеринбург, пр. Ленина, д.24а

### 2. Характеристика деятельности организации на объекте

Дополнительная информация Образовательная деятельность

### 3. Состояние доступности объекта

3.1. Путь следования к объекту пассажирским транспортом (описать маршрут движения с использованием пассажирского транспорта) Автобус маршрута 012, 019 до остановки «Академический», далее пешком по ул. Краснолесья примерно 500 метров, 10 минут ходьбы

наличие адаптированного пассажирского транспорта к объекту нет

3.2. Путь к объекту от ближайшей остановки пассажирского транспорта:

3.2.1 расстояние до объекта от остановки транспорта примерно 500 м

3.2.2 время движения (пешком) 10 мин



3.2.3 наличие выделенного от проезжей части пешеходного пути (да, нет),

3.2.4 Перекрестки: нерегулируемые; регулируемые, со звуковой сигнализацией, таймером; да

3.2.5 Информация на пути следования к объекту: акустическая, тактильная, визуальная;

3.2.6 Перепады высоты на пути: есть, нет описать( нет )

Их обустройство для инвалидов на коляске: да, нет ( нет )

### 3.3. Организация доступности объекта для инвалидов – форма обслуживания

№ п/п	Категория инвалидов (вид нарушения)	Вариант организации доступности объекта (формы обслуживания)*
1.	Все категории инвалидов и МГН	ДЧ - И
	<i>в том числе инвалиды:</i>	
2	передвигающиеся на креслах-колясках	ДЧ - И
3	с нарушениями опорно-двигательного аппарата	А
4	с нарушениями зрения	А
5	с нарушениями слуха	А
6	с нарушениями умственного развития	А

\* - указывается один из вариантов: «А», «Б», «ДУ», «ВНД»

### 3.4. Состояние доступности основных структурно-функциональных зон

№ п/п	Основные структурно-функциональные зоны	Состояние доступности, в том числе для основных категорий инвалидов**	Приложение	
			№ на плане	№ фото
1	Территория, прилегающая к зданию (участок)	ДП-В		
2	Вход (входы) в здание	ДЧ-И		
3	Путь (пути) движения внутри здания (в т.ч. пути эвакуации)	ДЧ-И		
4	Зона целевого назначения здания (целевого посещения объекта)	ДЧ-И		
5	Санитарно-гигиенические помещения	ДЧ -И		
6	Система информации и связи (на всех зонах)	ДЧ-И		
7	Пути движения к объекту (от остановки транспорта)	ДП-В		



\*\* Указывается: ДП-В - доступно полностью всем; ДП-И (К, О, С, Г, У) – доступно полностью избирательно (указать категории инвалидов); ДЧ-В - доступно частично всем; ДЧ-И (К, О, С, Г, У) – доступно частично избирательно (указать категории инвалидов); ДУ - доступно условно, ВНД - недоступно

### 3.5. ИТОГОВОЕ ЗАКЛЮЧЕНИЕ о состоянии доступности ОСИ:

Доступно частично избирательно

## 4. Управленческое решение (проект)

### 4.1. Рекомендации по адаптации основных структурных элементов объекта:

№ п \п	Основные структурно-функциональные зоны объекта	Рекомендации по адаптации объекта (вид работы)*
1	Территория, прилегающая к зданию (участок)	не нуждается
2	Вход (входы) в здание	не нуждается
3	Путь (пути) движения внутри здания (в т.ч. пути эвакуации)	частичная реконструкция
4	Зона целевого назначения здания (целевого посещения объекта)	индивидуальное решение с ТСП
5	Санитарно-гигиенические помещения	индивидуальное решение с ТСП
6	Система информации на объекте (на всех зонах)	индивидуальное решение с ТСП
7	Пути движения к объекту (от остановки транспорта)	не нуждается
8.	Все зоны и участки	индивидуальное решение с ТСП

\*- указывается один из вариантов (видов работ): не нуждается; ремонт (текущий, капитальный); индивидуальное решение с ТСП; технические решения невозможны – организация альтернативной формы обслуживания

### 4.2. Период проведения работ по мере поступления денежных средств

в рамках исполнения плана

(указывается наименование документа: программы, плана)

### 4.3 Ожидаемый результат (по состоянию доступности) после выполнения работ по адаптации ДП-В

Оценка результата исполнения программы, плана (по состоянию доступности) ДП-В

### 4.4. Для принятия решения требуется, не требуется (нужное подчеркнуть):

4.4.1. согласование на Комиссии \_\_\_\_\_

(наименование Комиссии по координации деятельности в сфере обеспечения доступной среды жизнедеятельности для инвалидов и других МГН)



4.4.2. согласование работ с надзорными органами (в сфере проектирования и строительства, архитектуры, охраны памятников, другое - указать)

---

4.4.3. техническая экспертиза; разработка проектно-сметной документации;

4.4.4. согласование с вышестоящей организацией (собственником объекта);

4.4.5. согласование с общественными организациями

инвалидов \_\_\_\_\_;

4.4.6. другое \_\_\_\_\_.

Имеется заключение уполномоченной организации о состоянии доступности объекта (наименование документа и выдавшей его организации, дата), прилагается

---

4.7. Информация может быть размещена (обновлена) на Карте доступности субъекта Российской Федерации \_\_\_\_\_

(наименование сайта, портала)

## 5. Особые отметки

### ПРИЛОЖЕНИЯ:

Результаты обследования:

1. Территории, прилегающей к объекту  
Входа (входов) в здание  
Путей движения в здании на 1 л.
2. Ситуационный план расположения объекта на 2 л.
3. поэтажные планы, паспорт БТИ на 4 л.
4. Результаты фотофиксации на объекте на 3 л.

Другое (в том числе дополнительная информация о путях движения к объекту) \_\_\_\_\_

---

Руководитель рабочей группы

Заведующий МАДОУ №52

(Должность, Ф.И.О.)

Чистякова Н.В.




(Подпись)



Члены рабочей группы

Заместитель заведующего по ВМР Поротникова А.К.


(Должность, Ф.И.О.)

  
(Подпись)

Члены рабочей группы

Заместитель заведующего по АХЧ Шин Ю.А.

(Должность, Ф.И.О.)

  
(Подпись)

В том числе:

представители общественных организаций инвалидов

ЧФЭС «ВИЗ-Чернобыль» Нурмухамедов Х.У.

(Должность, Ф.И.О.)

  
(Подпись)

представители организации, расположенной на объекте

\_\_\_\_\_

(Должность, Ф.И.О.)

(Подпись)

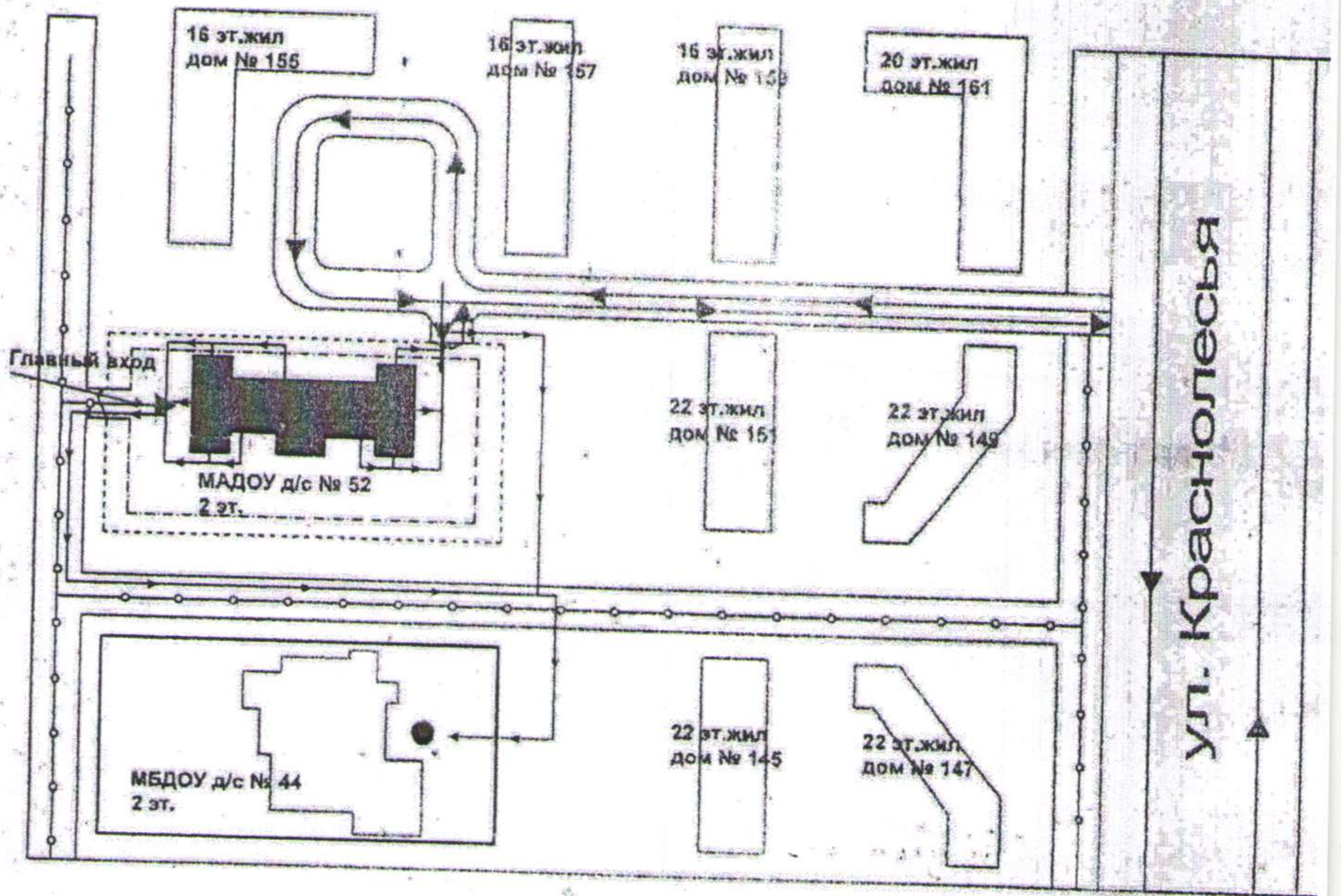
Управленческое решение согласовано "\_\_\_" \_\_\_\_\_ 20\_\_ г.

(протокол N \_\_\_\_\_)

Комиссией (название) \_\_\_\_\_

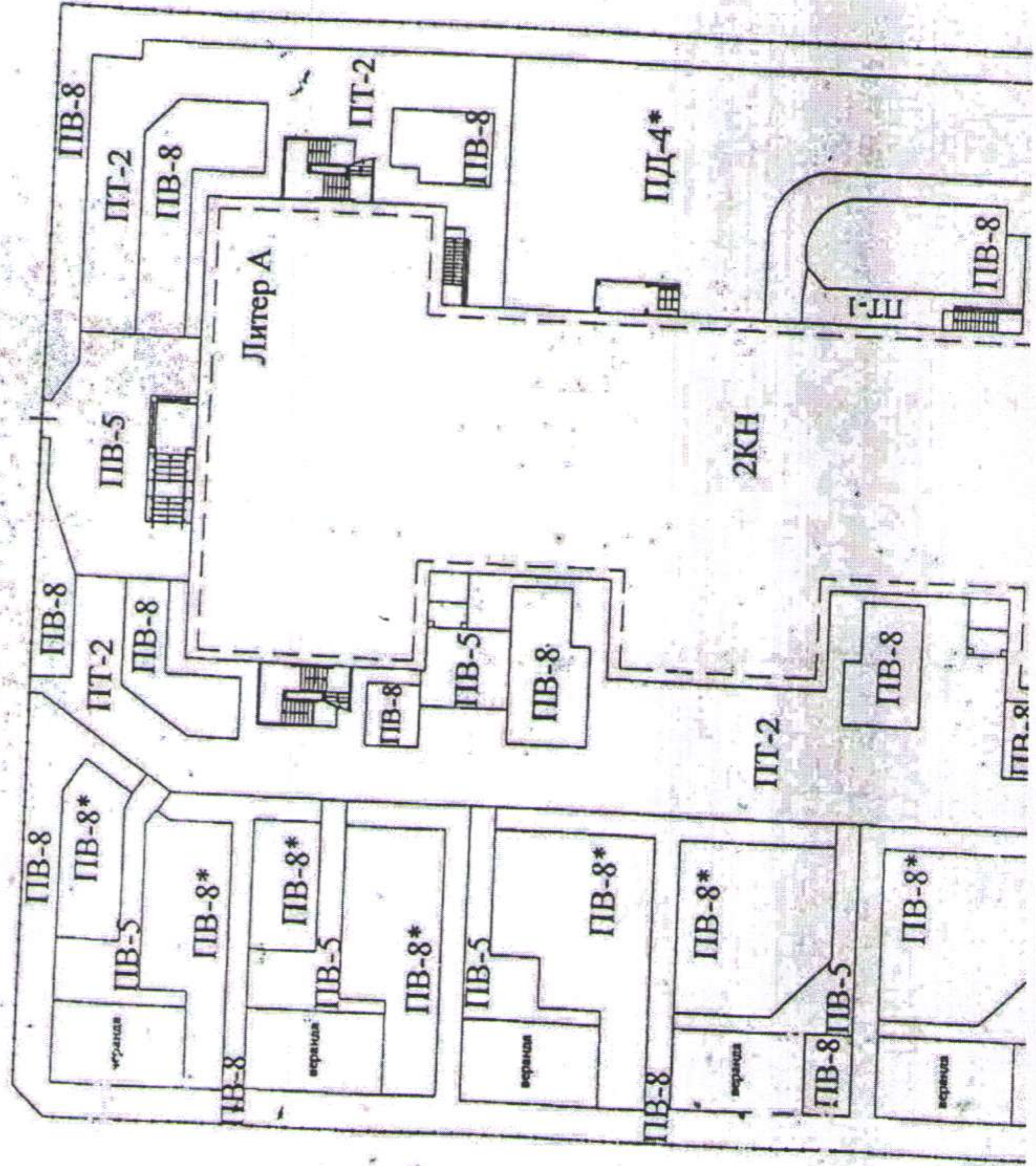


# План-схемы охраны объекта: МАДОУ-детский сад № 52

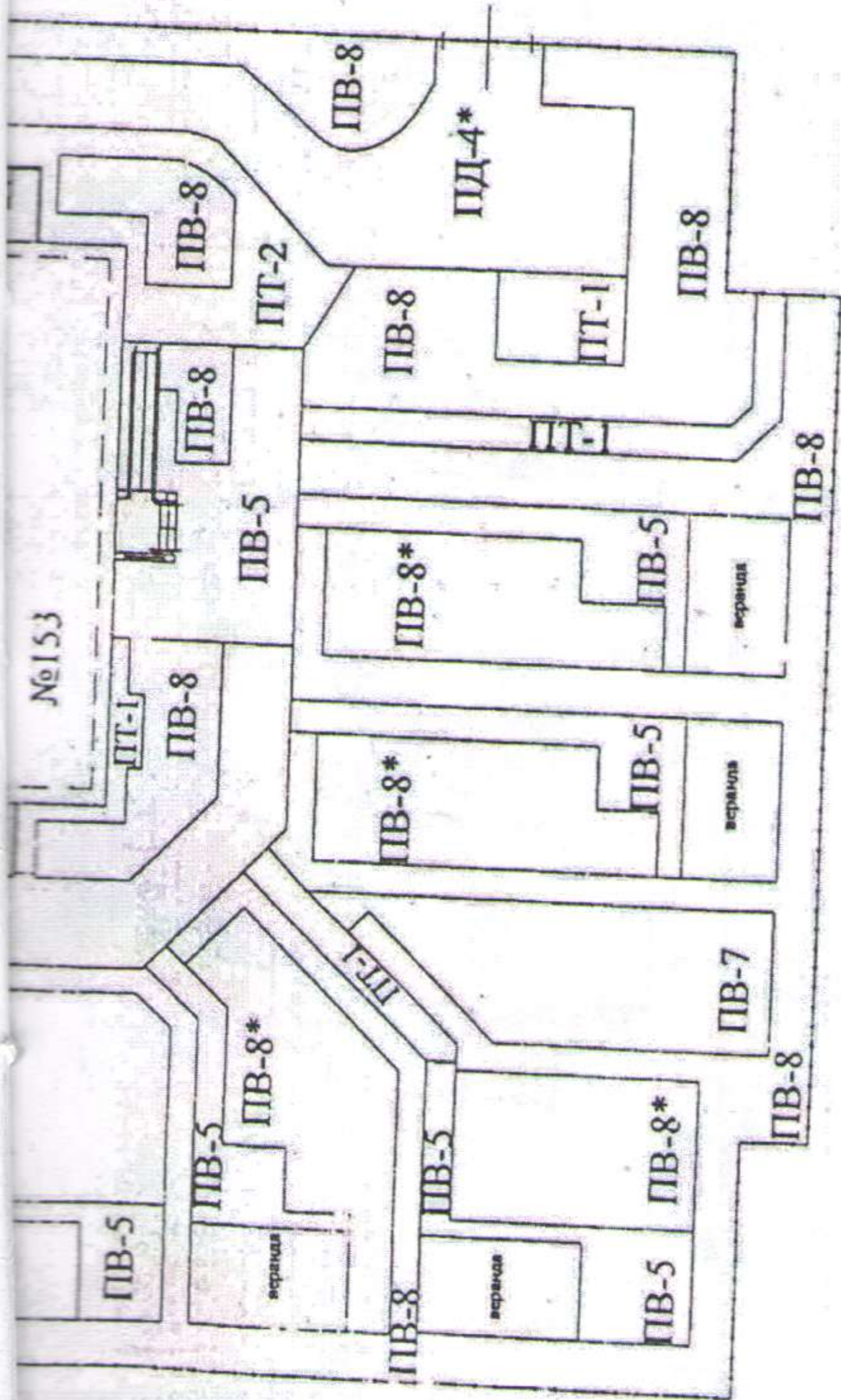


- |  |                                   |  |  |
|--|-----------------------------------|--|--|
|  | Движение детей в (из) МАДОУ       |  | Предполагаемые места подход нарушителей к зданию |
|  | Движение транспортных средств     |  | Граница обхода территории в / ночное время       |
|  | Пути эвакуации с территории МАДОУ |  | Ограждение объекта                               |
|  |                                   |  | Место эвакуации                                  |









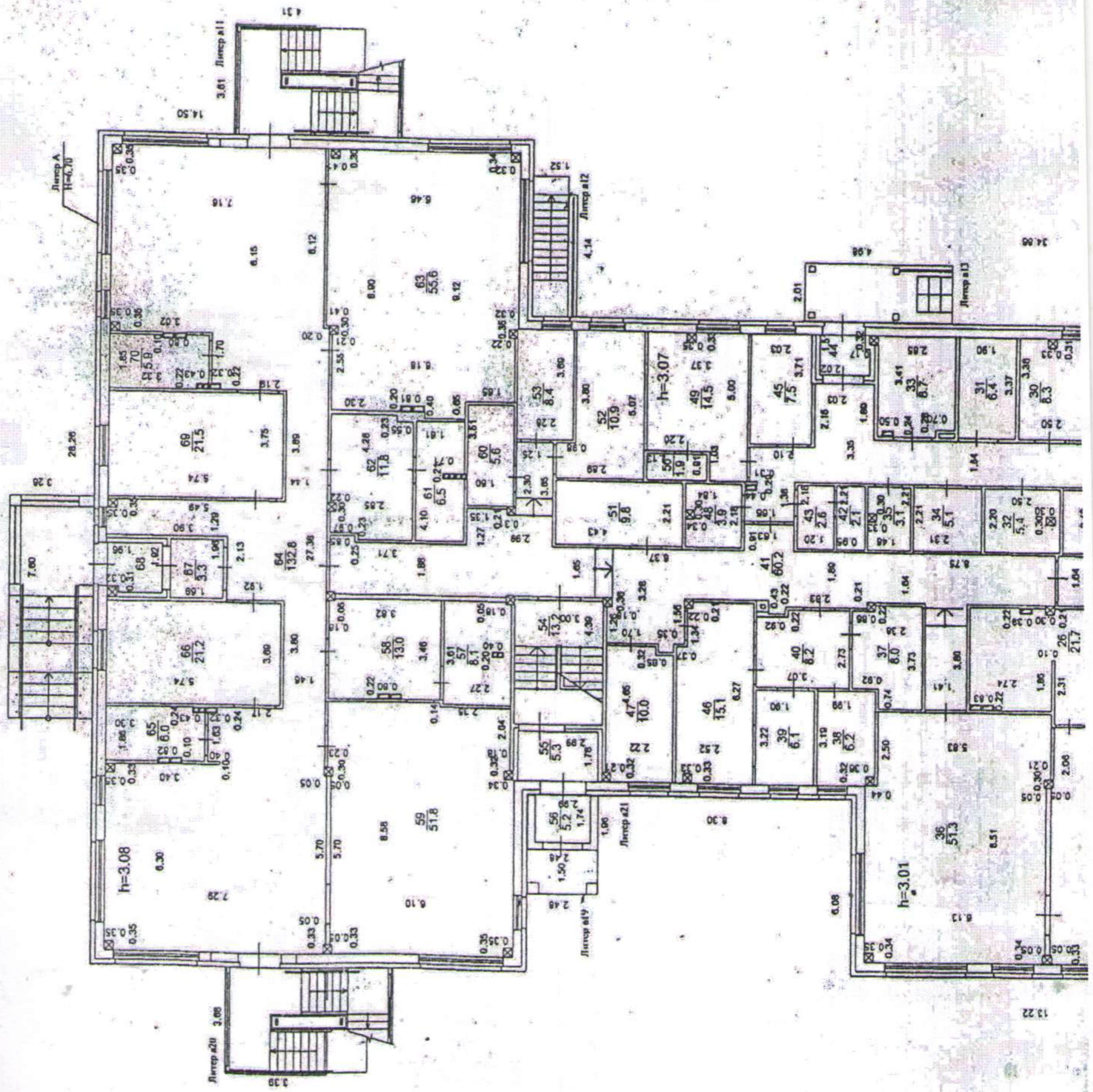
ФГУП "Ростехинвентаризация - Федеральное БТИ" Свердловский филиал  
 Ситуационный план расположения объекта

Должность	Фамилия И.О.	Подпись	Дата	Лист
Нач.производства	Шувалова С.В.	<i>[Signature]</i>	13.05.14	1
Бригадир	Игченко В.В.	<i>[Signature]</i>	13.05.14	1
Инженер	Хабибуллина Ю.	<i>[Signature]</i>	13.05.14	Масштаб 1:500

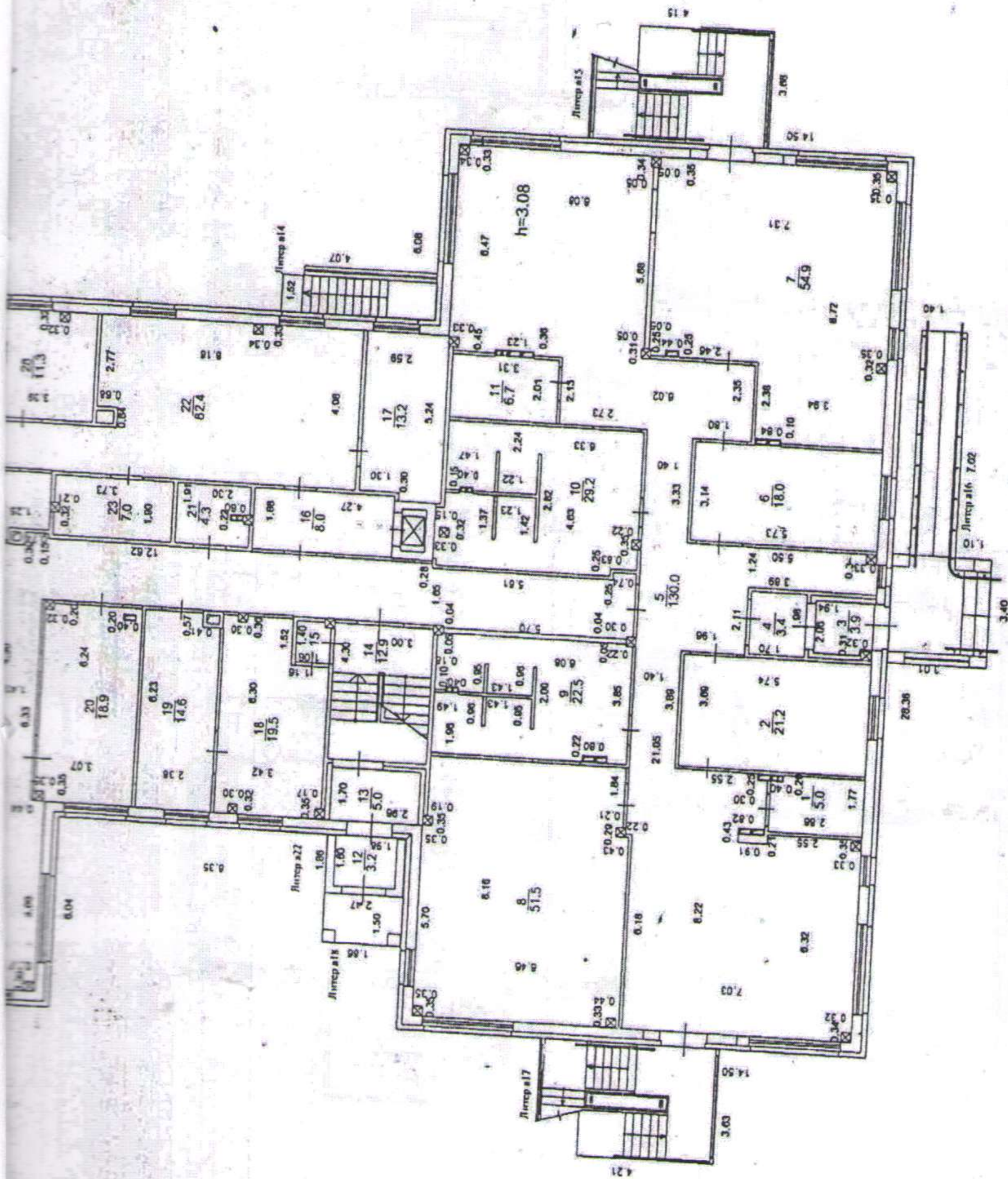
Адрес: Свердловская область, г. Екатеринбург,  
 ул. Краснолесья, д. 151



1 этаж





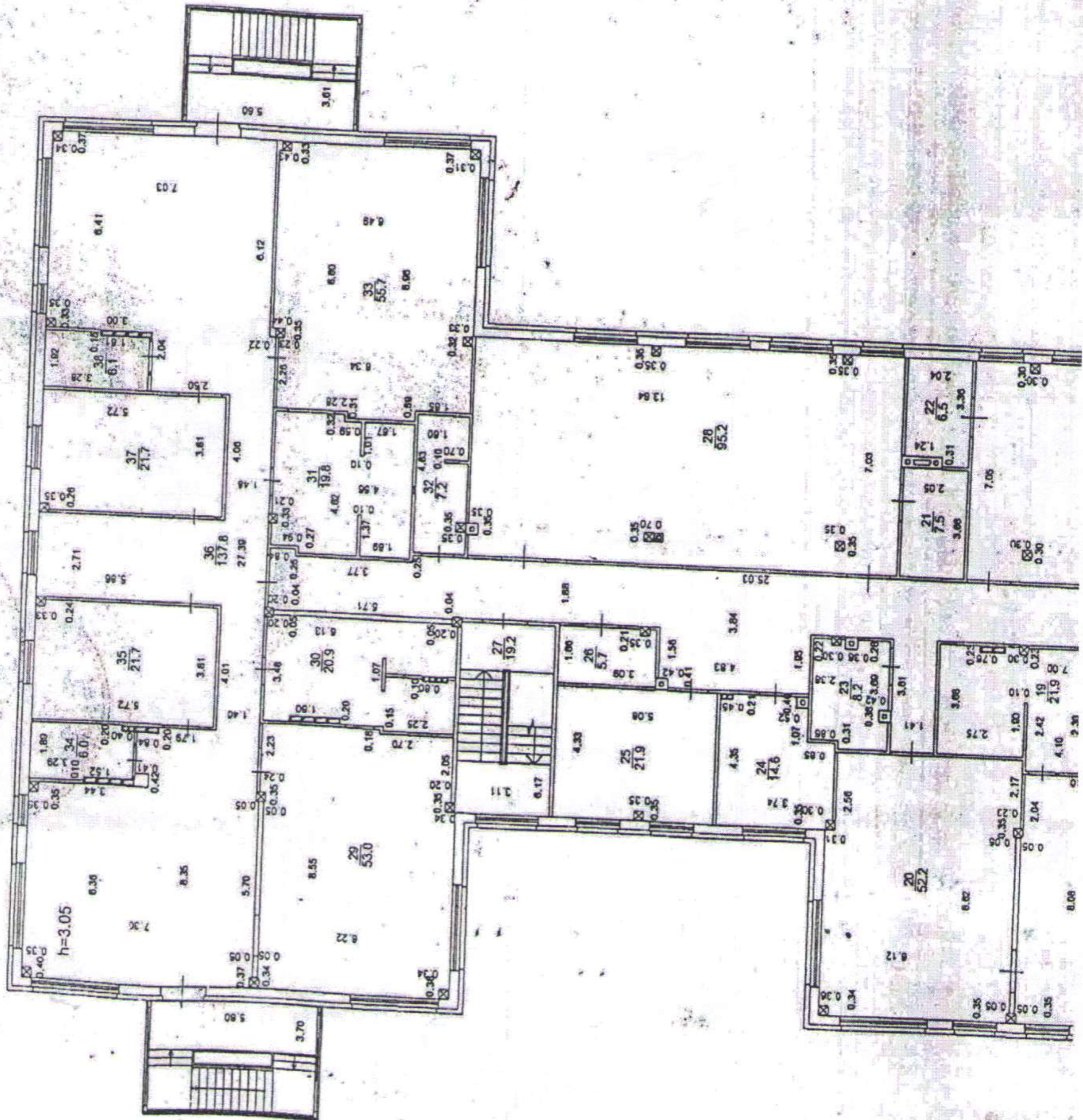


<b>ФГУП "Ростехинвентаризация - Федеральное БТИ" Свердловский филиал</b>			
<b>Позэтажный план 1 этажа Здания дошкольного образовательного учреждения, литера А</b>			
Должность	Фамилия И.О.	Подпись	Дата
Нач.производства	Шувалова С.В.	<i>[Signature]</i>	13.05.14
Бригадир	Итченко В.В.	<i>[Signature]</i>	13.05.14
Инженер	Хабидуллин И.Ю.	<i>[Signature]</i>	13.05.14
			Лист 1
			Листов 3
			Масштаб 1:200

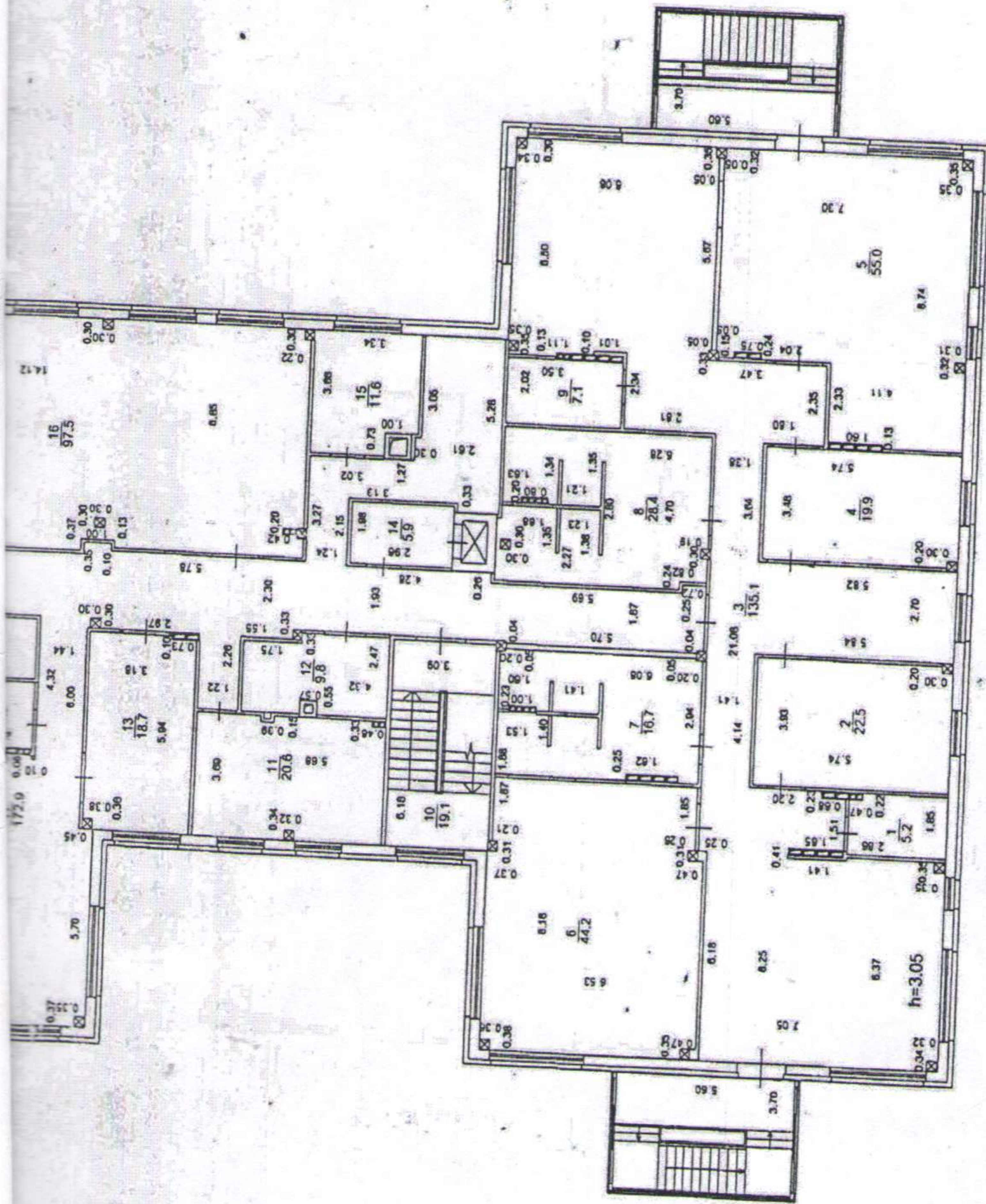
Адрес: Свердловская область, г. Екатеринбург,  
ул. Краснолесья, д. 151



6. поэтажный план  
2 этаж







**ФГУП "Ростехинвентаризация - Федеральное БТИ" Свердловский филиал**  
**Поэтажный план 2 этажа Здания дошкольного образовательного учреждения, литера А**

Должность	Фамилия И.О.	Подпись	Дата
Нач.производства	Шувалова С.В.	<i>[Signature]</i>	13.05.14
Бригадир	Нитченко В.В.	<i>[Signature]</i>	13.05.14
Инженер	Хаббуллина И.Ю.	<i>[Signature]</i>	13.05.14

Адрес: Свердловская область, г. Екатеринбург,  
ул. Краснолесья, д. 151

Лист	1
Листов	3
Масштаб	1:200

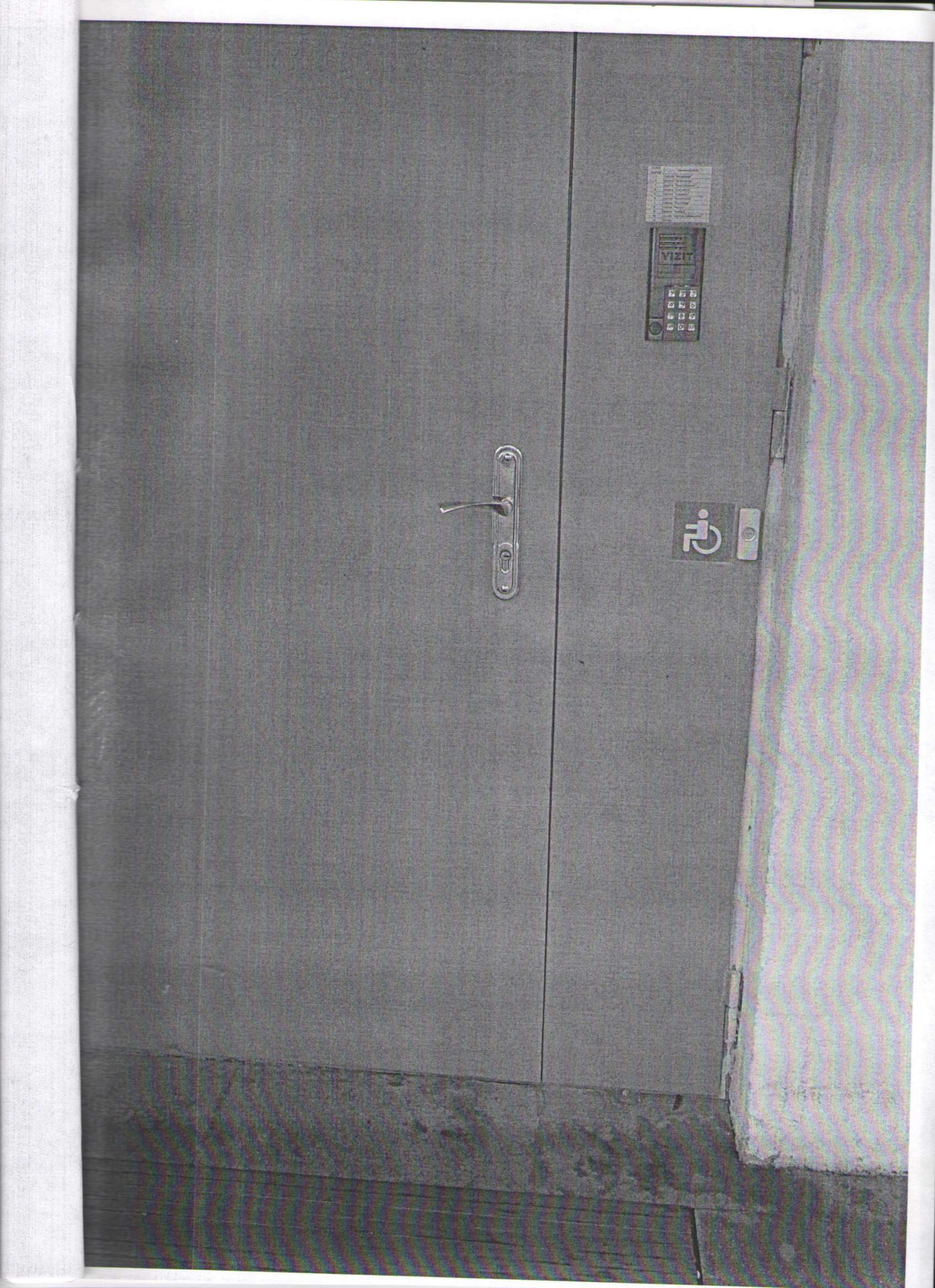












Small rectangular sign with illegible text, possibly a nameplate or identification tag.

VISIT  
Keypad lock with a numeric keypad and a small display screen.

